



Solid Drive®

превращает любую поверхность в динамик!

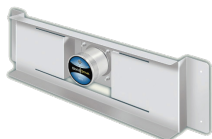
Solid Drive® это мощный звуковой преобразователь. Он передаёт акустическую энергию через сплошную поверхность, которая превращается в акустику с частотными характеристиками как у обычного динамика.

Прикрепите его под столом, на стекло, стену, пол, витрину или даже музейный экспонат и звук будет звучать прямо из них!



Солид Драйв при помощи двухстороннего, самоклеящегося диска можно прикрепить на стекло

* входит в комплект для SD1g



Специально изготовленной монтажной скобой СолидДрайв крепится в каркасно-обшивные конструкции

* входит в комплект для SD1



Полный комплект «всё в одном» включает в себя вибродинамик SD1, усилитель с эквалайзером SD-250 и кабели для подключения

